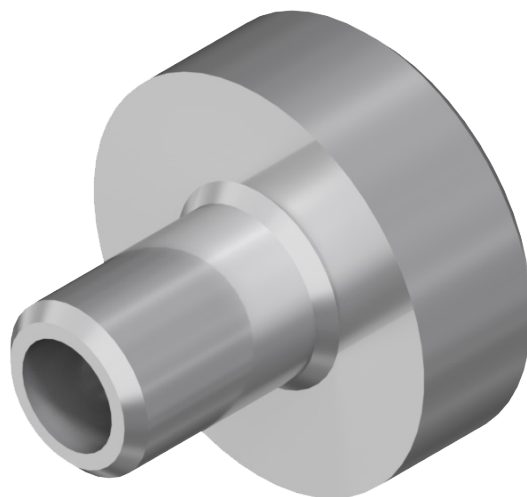


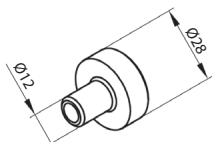
Informujemy, że z dniem 1.12.2019 do oferty w systemie nadstawnym SKT Opoterm zostaje wprowadzony trzpień do ścianki podziałowej **TSP**.

Wprowadzono również zmiany w dokumentacji technicznej do produkcji systemu SKT Opoterm. Dodane zostały nowe konfiguracje:

- pojedyncza roleta z płytą **PAC**,
 - zestaw rolet z bokami **PBW** oraz płytą **PAC**,
 - zestaw rolet ze ścianką podziałową **SP** oraz trzpieniami **TSP**,
- co pozwala na uzyskanie większych maksymalnych szerokości skrzynki SKT.



TSP



Trzpień ścianki podziałowej

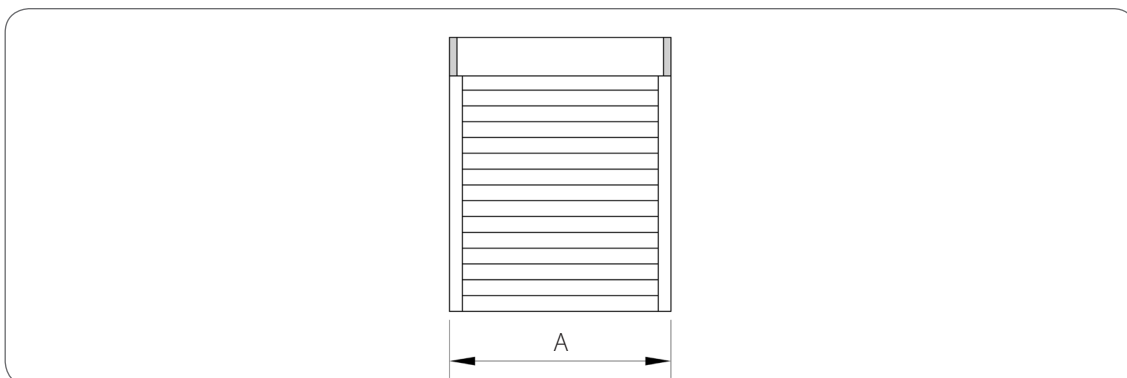
Pakowanie: 20 szt.

TSP stosowany z: SP, SPM, SPM/W, SP/B

Systemy SKB / SKT

Maksymalna szerokość skrzynki SKT

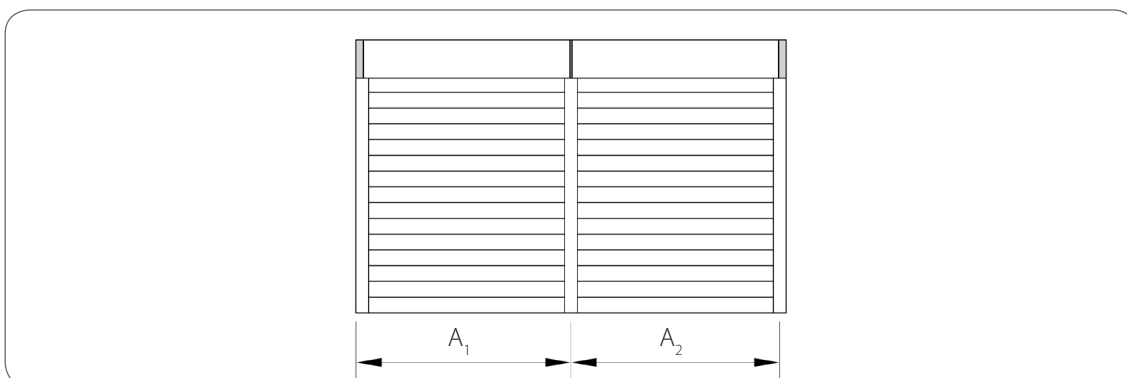
a) Pojedyncza roleta



System	Typ	Szerokość	
SKT	Kolor biały, zastosowanie PSBA lub zabudowa od zewnątrz	ze wzmocnieniem WSB, WSD i PAC	A ≤ 3300 [mm]
		ze wzmocnieniem WSB i WSD	A ≤ 2500 [mm]
	Pozostałe kolory	bez wzmocnienia WSB i WSD	A ≤ 2000 [mm]
		ze wzmocnieniem WSB i WSD	A ≤ 2000 [mm]
	bez wzmocnienia WSB i WSD	A ≤ 1600 [mm]	

NEW

b) Zestaw rolet z zastosowaniem ścianek podziałowych

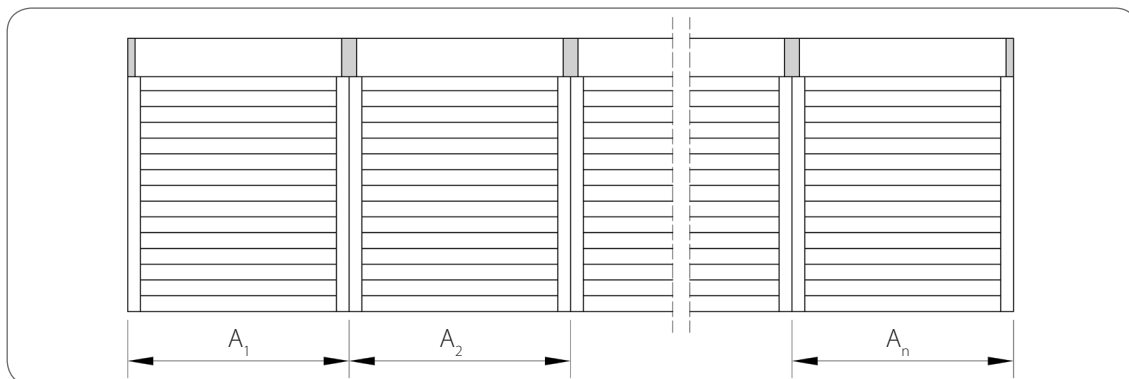


System	Typ	Szerokość	
SKT	Kolor biały, zastosowanie PSBA lub zabudowa od zewnątrz	ze wzmocnieniem WSB, WSD i TSP	A₁, A₂ ≤ 2500 [mm]
			A₁+A₂ ≤ 5000 [mm]
	Pozostałe kolory	ze wzmocnieniem WSB i WSD	A₁, A₂ ≤ 2500 [mm]
			A₁+A₂ ≤ 3200 [mm]
SKT + MKT SKT Nova	Kolor biały, zastosowanie PSBA lub zabudowa od zewnątrz	ze wzmocnieniem WSB, WSD i TSP	A₁, A₂ ≤ 2000 [mm]
			A₁+A₂ ≤ 4000 [mm]
	Pozostałe kolory	ze wzmocnieniem WSB i WSD	A₁, A₂ ≤ 2000 [mm]
			A₁+A₂ ≤ 3200 [mm]
	ze wzmocnieniem WSB i WSD	A₁, A₂ ≤ 2000 [mm]	
		A₁+A₂ ≤ 2500 [mm]	

NEW

NEW

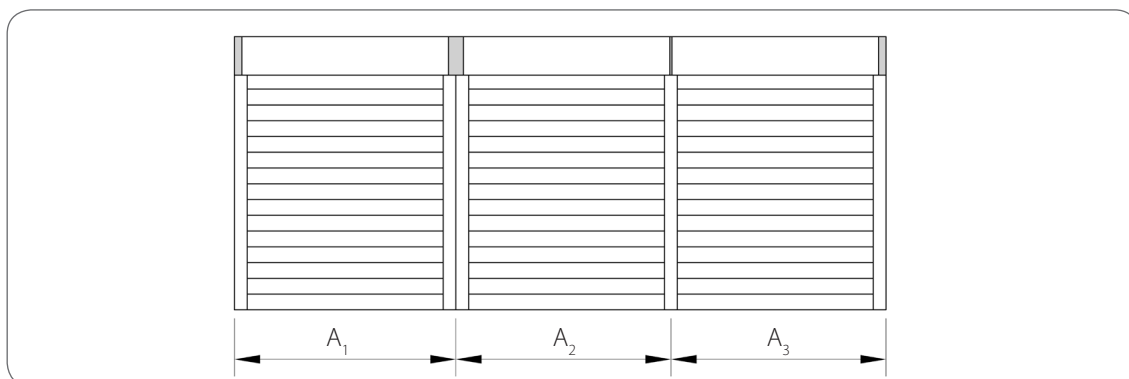
c) Zestaw rolet z zastosowaniem boków wewnętrznych zespolonych



System	Typ	Szerokość	
SKT	Kolor biały, zastosowanie PSBA lub zabudowa od zewnątrz	ze wzmocnieniem WSB, WSD i PAC	$A_1, A_2, \dots, A_n \leq 3300$ [mm]
			$A_1 + A_2 + \dots + A_n \leq 6000$ [mm]
		ze wzmocnieniem WSB i WSD	$A_1, A_2, \dots, A_n \leq 2500$ [mm]
			$A_1 + A_2 + \dots + A_n \leq 6000$ [mm]
	Pozostałe kolory	bez wzmocnienia WSB i WSD	$A_1, A_2, \dots, A_n \leq 2000$ [mm]
			$A_1 + A_2 + \dots + A_n \leq 6000$ [mm]
		ze wzmocnieniem WSB i WSD	$A_1, A_2, \dots, A_n \leq 2000$ [mm]
			$A_1 + A_2 + \dots + A_n \leq 6000$ [mm]
	bez wzmocnienia WSB i WSD	$A_1, A_2, \dots, A_n \leq 1600$ [mm]	
		$A_1 + A_2 + \dots + A_n \leq 6000$ [mm]	

NEW

d) Zestaw rolet z zastosowaniem boków wewnętrznych zespolonych i ścianki podziałowej



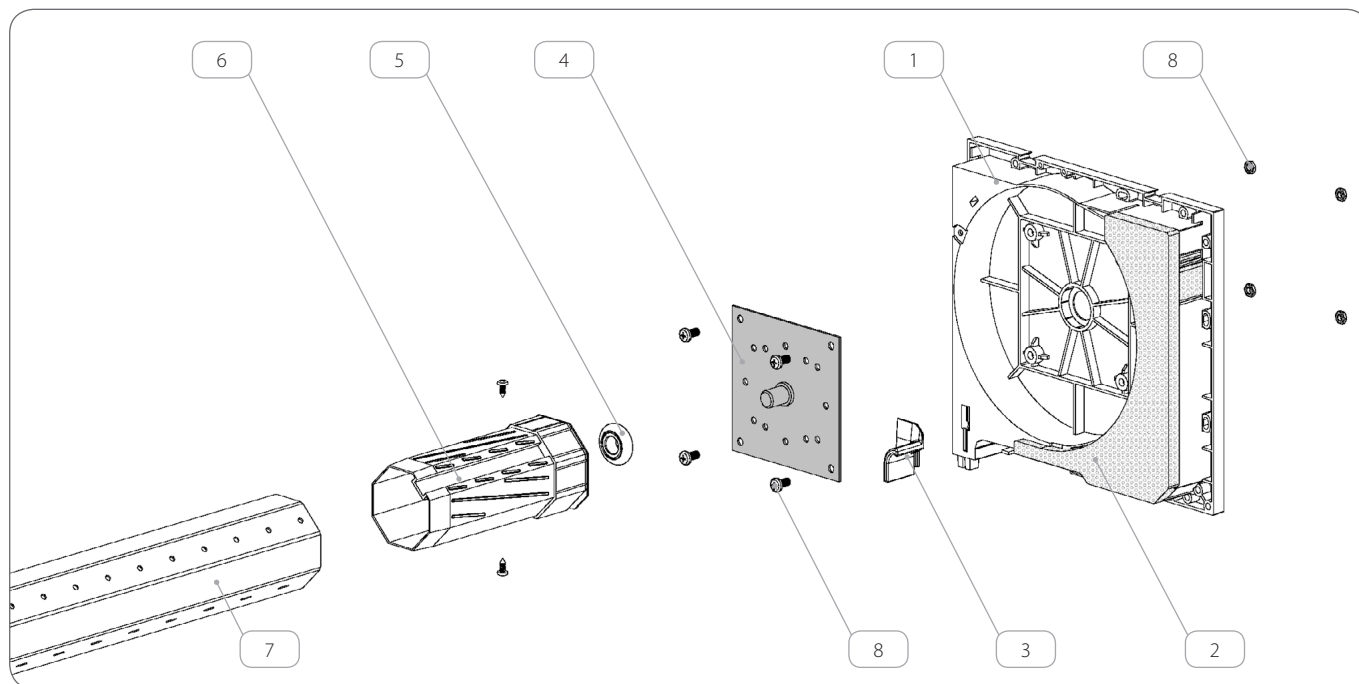
System	Typ	Szerokość	
SKT	Kolor biały, zastosowanie PSBA lub zabudowa od zewnątrz	ze wzmocnieniem WSB, WSD, TSP i PAC	
		$A_1 \leq 3300$ [mm]	
		$A_2, A_3 \leq 2500$ [mm]	
	Pozostałe kolory	ze wzmocnieniem WSB i WSD	$A_2 + A_3 \leq 5000$ [mm]
			$A_1 + A_2 + A_3 \leq 6000$ [mm]
			$A_1, A_2, A_3 \leq 2500$ [mm]
SKT + MKT SKT Nova	Kolor biały, zastosowanie PSBA lub zabudowa od zewnątrz	ze wzmocnieniem WSB i WSD	
		$A_2 + A_3 \leq 3200$ [mm]	
		$A_1 + A_2 + A_3 \leq 5700$ [mm]	
	Pozostałe kolory	ze wzmocnieniem WSB i WSD	$A_1, A_2, A_3 \leq 2000$ [mm]
			$A_2 + A_3 \leq 2500$ [mm]
			$A_1 + A_2 + A_3 \leq 4500$ [mm]
SKT + MKT SKT Nova	Kolor biały, zastosowanie PSBA lub zabudowa od zewnątrz	ze wzmocnieniem WSB, WSD i TSP	
		$A_1, A_2, A_3 \leq 2000$ [mm]	
		$A_2 + A_3 \leq 4000$ [mm]	
	Pozostałe kolory	ze wzmocnieniem WSB i WSD	$A_1 + A_2 + A_3 \leq 6000$ [mm]
			$A_1, A_2, A_3 \leq 2000$ [mm]
			$A_2 + A_3 \leq 3200$ [mm]
Pozostałe kolory	ze wzmocnieniem WSB i WSD	$A_1 + A_2 + A_3 \leq 5200$ [mm]	
		$A_1, A_2, A_3 \leq 2000$ [mm]	
		$A_2 + A_3 \leq 2500$ [mm]	
Pozostałe kolory	ze wzmocnieniem WSB i WSD	$A_1 + A_2 + A_3 \leq 4500$ [mm]	

NEW

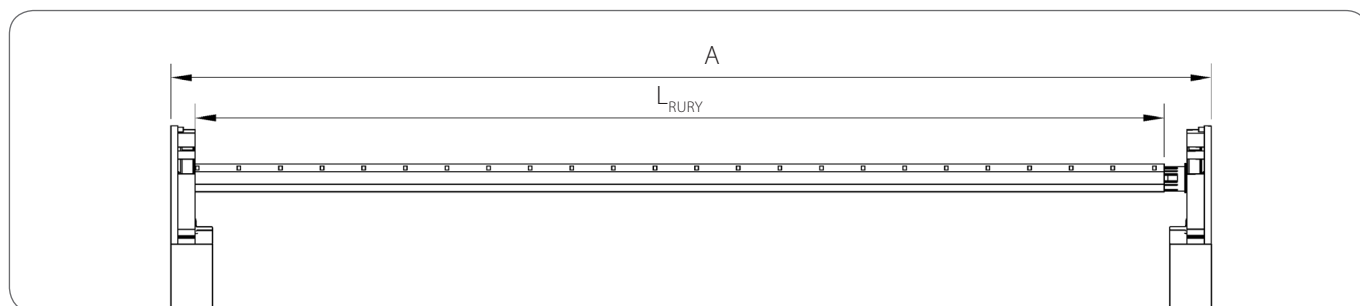
NEW

Zestawienie cięcia i wykaz elementów dla pojedynczej rolety z płytą PAC

 Płytę **PAC** należy zamocować do pokrywy bocznej bez napędu.



	Nazwa elementu	Kod katalogowy			Ilość
		SKT230/170	SKT230/210	SKT255/240	
1.	Pokrywa boczna skrzynki SKT	PB/230/170	PB/230/210	PB/255/240	1 [para]
2.	Ocieplenie pokrywy bocznej	OCPB/S/230/170 OCPB/N/230/170	OCPB/S/230/210 OCPB/N/230/210	OCPB/S/255/240 OCPB/N/255/240	1 [para]
3.	Ślizgacz	SLMI, SLMA			1 [para]
4.	Płytkę pod mechanizm korbowy ACEC	PAC			1 [szt.]
5.	Łożysko Ø28 mm	LO28			1 [szt.]
6.	Obsadka Ø60	OBS60			1 [szt.]
7.	Rura oktagonalna	SW6006, SW6010			1 [szt.]
8.	Elementy złączne M x 10 mm	ELZM5			4 [szt.]

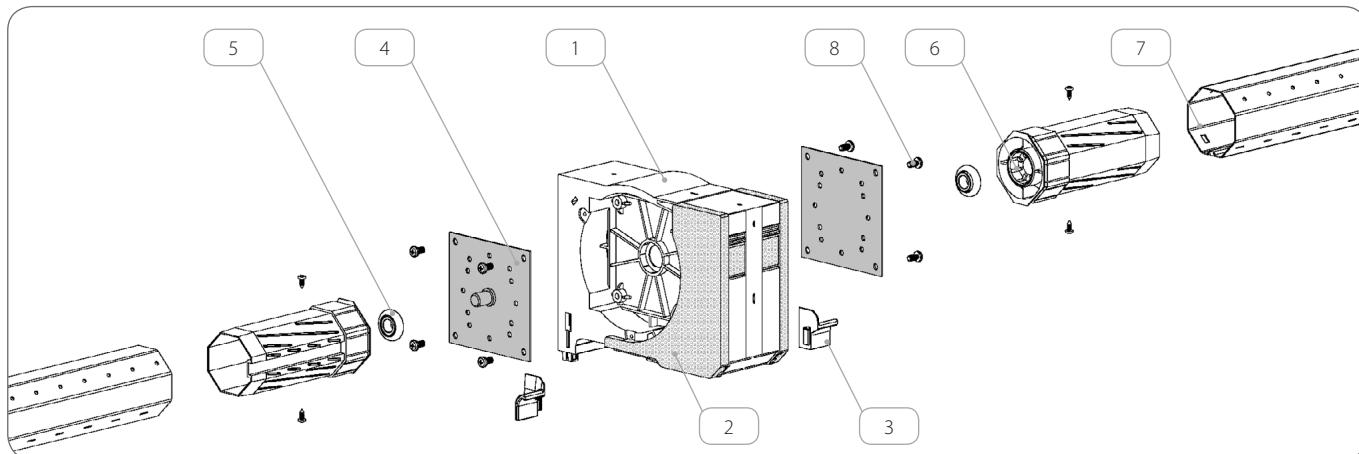


	Napęd	Długość rury nawojowej SW60
1.	Koło nawojowe KN	A - 105 [mm]
2.	Mechanizm korbowy ACEC	A - 110 [mm]
3.	Mechanizm korbowy MK	A - 110 [mm]
4.	Siłownik: YYGL45S	A - 100 [mm]
5.	Siłownik: YYGL45M	A - 110 [mm]
6.	Siłownik: DM45S, DM45EV/Y, DM45R, DM45BD, DM45SD	A - 100 [mm]
7.	Siłownik: DM45M, DM45RM	A - 107 [mm]
8.	Siłownik: OXIMO_M50_S_AUTO_RTS, OXIMO_M50_WT, OXIMO_M50_RTS, ILMO_M50_S_WT, ILMO_M50_WT, OXIMO_M50_S_AUTO_io, OXIMO_M50_io	A - 105 [mm]
9.	Siłownik RDO_M50_CSI	A - 110 [mm]
10.	Siłownik: T5, T5_JOB, T5_Ehz, T5_AUTO, T5_AUTO_Short_Hz, T5_AUTO_Short	A - 100 [mm]
11.	Siłownik: DMI5, DMI5_HZ	A - 110 [mm]

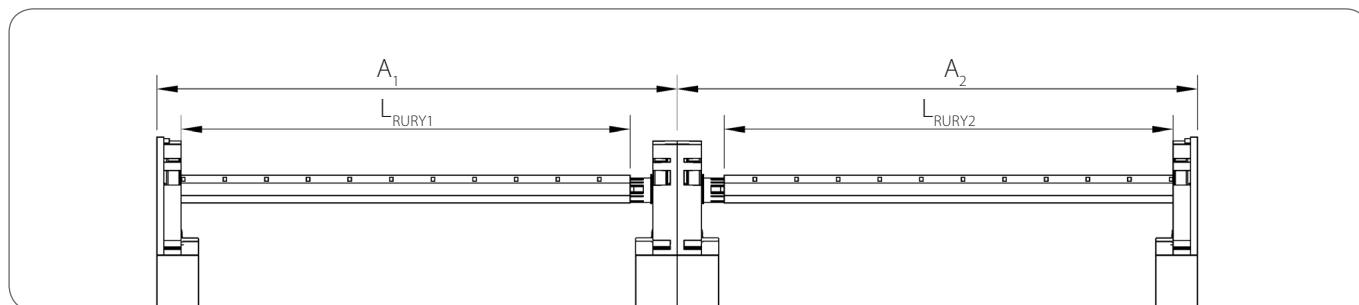
Zestawienie cięcia i wykaz elementów dla zestawu rolet z bokami PBW oraz płytką PAC

! Płytkę **PAC** należy zamocować do boku po stronie bez napędu.

! Ilość elementów określono dla przypadku z jednym bokiem wewnętrznym **PBW**.



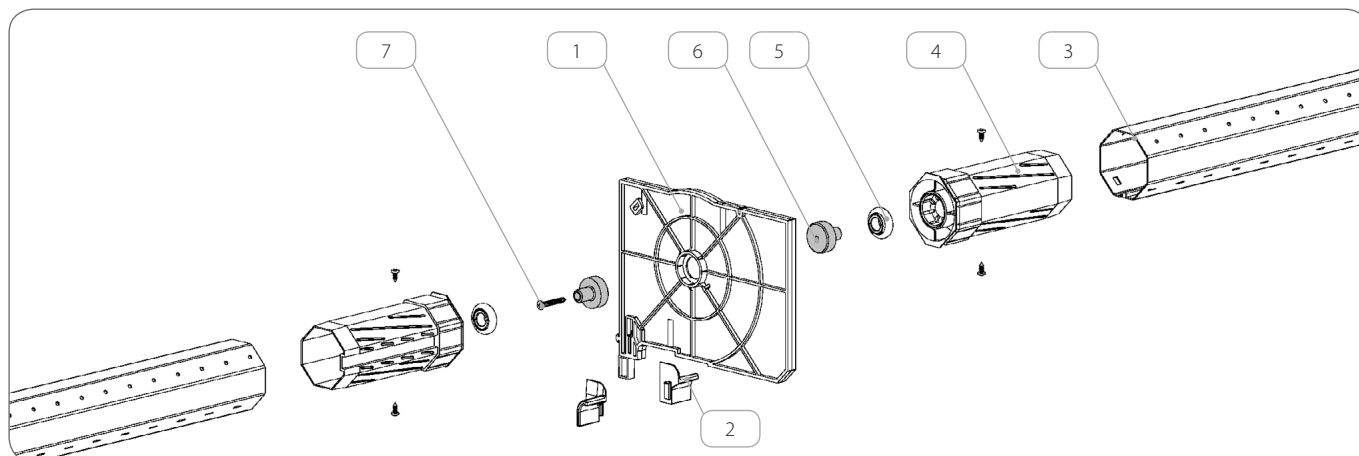
	Nazwa elementu	Kod katalogowy			Ilość
		SKT230/170	SKT230/210	SKT255/240	
1.	Boki wewnętrzne zespolone skrzynki SKT	PBW/230/170	PBW/230/210	PBW/255/240	1 [szt.]
2.	Ocieplenie pokrywy bocznej	OCPB/S/230/170 OCPB/N/230/170	OCPB/S/230/210 OCPB/N/230/210	OCPB/S/255/240 OCPB/N/255/240	1 [para]
3.	Ślizgacz	SLMI, SLMA			1 [para]
4.	Płytka pod mechanizm korbowy ACEC	PAC			2 [szt.]
5.	Łożysko Ø28 mm	LO28			2 [szt.]
6.	Obsadka Ø60	OBS60			2 [szt.]
7.	Rura oktagonalna	SW6006, SW6010			2 [szt.]
8.	Elementy łączące M x 10 mm	ELZM5			8 [szt.]



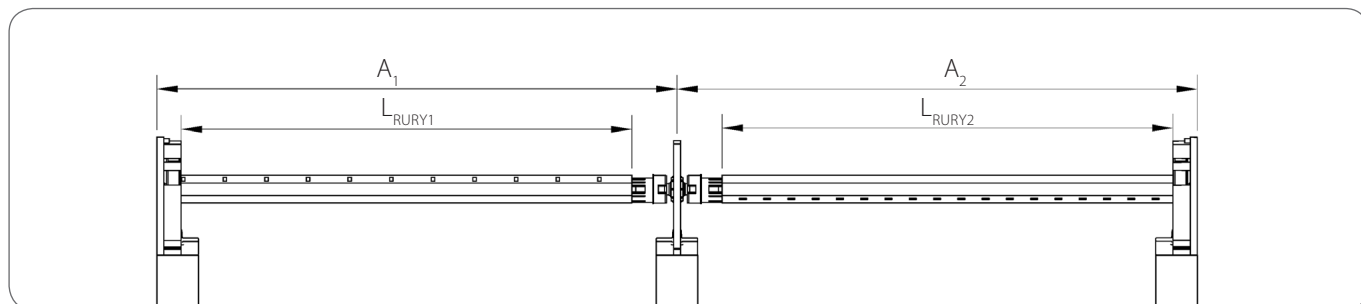
Napęd		Długość rury nawojowej SW60
1.	Koło nawojowe KN	A₁ - 105 [mm] A₂ - 105 [mm]
2.	Mechanizm korbowy ACEC	A₁ - 110 [mm] A₂ - 110 [mm]
3.	Mechanizm korbowy MK	A₁ - 110 [mm] A₂ - 110 [mm]
4.	Siłownik: YYGL45S	A₁ - 100 [mm] A₂ - 100 [mm]
5.	Siłownik: YYGL45M	A₁ - 110 [mm] A₂ - 110 [mm]
6.	Siłownik: DM45S, DM45EV/Y, DM45R, DM45BD, DM45SD	A₁ - 100 [mm] A₂ - 100 [mm]
7.	Siłownik: DM45M, DM45RM	A₁ - 107 [mm] A₂ - 107 [mm]
8.	Siłownik: OXIMO_M50_S_AUTO_RTS, OXIMO_M50_WT, OXIMO_M50_RTS, ILMO_M50_S_WT, ILMO_M50_WT, OXIMO_M50_S_AUTO_io, OXIMO_M50_io	A₁ - 105 [mm] A₂ - 105 [mm]
9.	Siłownik: RDO_M50_CSI	A₁ - 110 [mm] A₂ - 110 [mm]
10.	Siłownik: T5, T5_JOB, T5_Ehz, T5_AUTO, T5_AUTO_Short_Hz, T5_AUTO_Short	A₁ - 100 [mm] A₂ - 100 [mm]
11.	Siłownik: DMI5, DMI5_HZ	A₁ - 110 [mm] A₂ - 110 [mm]

Zestawienie cięcia i wykaz elementów dla zestawu rolet ze ścianką podziałową SP oraz trzpieniami TSP

 Ilość elementów określono dla przypadku z jedną ścianką podziałową SP.



	Nazwa elementu	Kod katalogowy			Ilość
		SKT230/170	SKT230/210	SKT255/240	
1.	Ścianka podziałowa skrzynki SKT				1 [szt.]
	SKT	SP/230/170	SP/230/210	SP/255/240	
	SKT+MKT	SPM/230/170	SPM/230/210	SPM/255/240	
	SKT Nova	SPM/W/230/170	SPM/W/230/210	SPM/W/255/240	
2.	Ślizgacz				1 [para]
	SKT		SLMI, SLMA		
	SKT+MKT				
	SKT Nova		SLMI/A, SLMA/A		
3.	Rura oktagonalna		SW4005, SW4006, SW5006, SW6006, SW6010		2 [szt.]
4.	Obsadka				2 [szt.]
	SW40		OBS40		
	SW50		OBS50		
	SW60		OBS60		
5.	Łożysko Ø28 mm		LO28		2 [szt.]
6.	Trzpień do ścianki podziałowej		TSP		2 [szt.]
7.	Wkręt ocynkowany 4,2 x 40 mm		WKR/Zn/S/4,2x40		1 [szt.]



Napęd		Rura nawojowa	Długość rury nawojowej
1.	Koło nawojowe KN	SW4005, SW4006	A ₁ - 70 [mm] A ₂ - 70 [mm]
		SW5006	A ₁ - 110 [mm] A ₂ - 110 [mm]
		SW6006, SW6010	A ₁ - 100 [mm] A ₂ - 100 [mm]
2.	Mechanizm korbowy ACEC	SW4005, SW4006	A ₁ - 80 [mm] A ₂ - 80 [mm]
		SW5006	A ₁ - 120 [mm] A ₂ - 120 [mm]
		SW6006, SW6010	A ₁ - 110 [mm] A ₂ - 110 [mm]
3.	Mechanizm korbowy MK	SW4005, SW4006	A ₁ - 80 [mm] A ₂ - 80 [mm]
		SW5006	A ₁ - 120 [mm] A ₂ - 120 [mm]
		SW6006, SW6010	A ₁ - 110 [mm] A ₂ - 110 [mm]
4.	Siłownik	SW4005, SW4006	A ₁ - 70 [mm] A ₂ - 70 [mm]
		SW5006	A ₁ - 110 [mm] A ₂ - 110 [mm]
		SW6006, SW6010	A ₁ - 100 [mm] A ₂ - 100 [mm]